

Etat des lieux stations carsharing – décembre 2024

Pentagone

15 stations – 101 places

Quartier Nord

1 station – 8 places

Laeken

9 stations - 33 places

Neder-Over-Hembeek

2 stations – 6 places

Quartier Européen

7 stations – 28 places

Quartier Louise

4 stations – 17 places

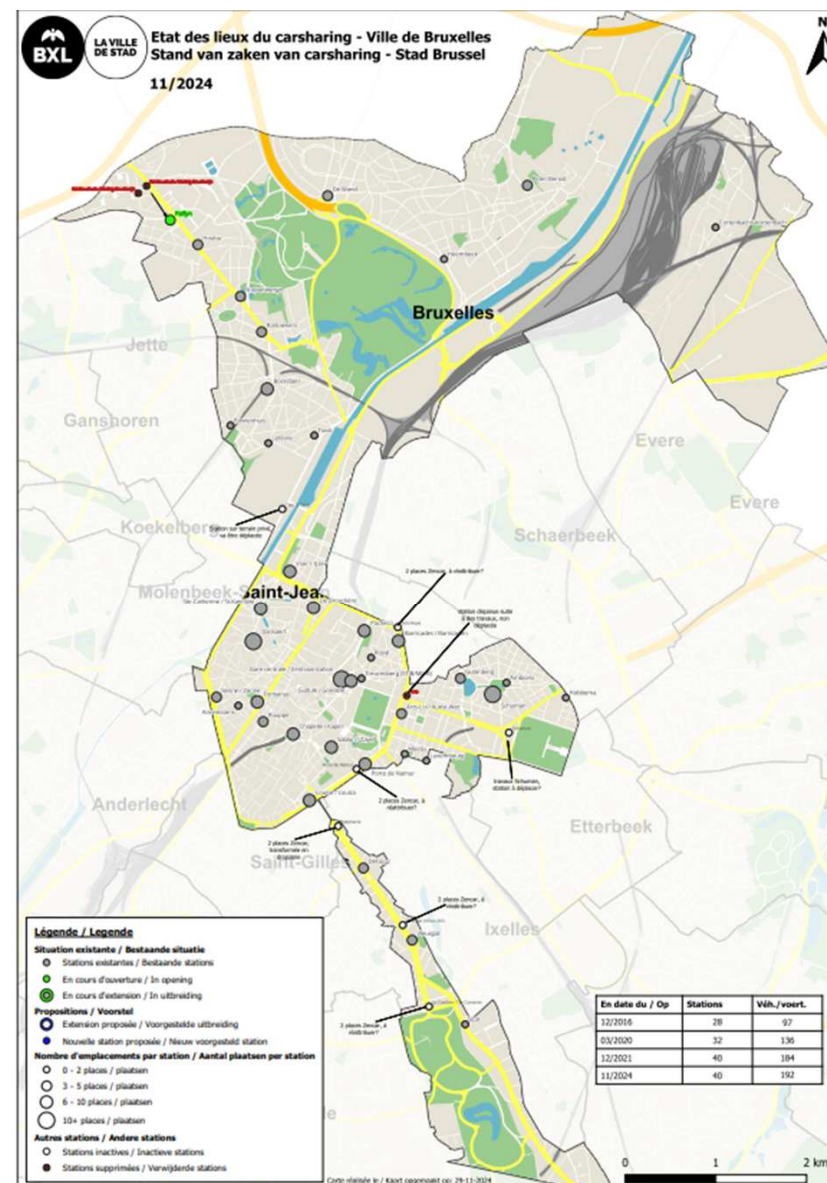
Haren

1 station – 2 places

Total : 39 stations – 195 places

Non mis en oeuvre : 8 places en voiries régionales

Cambre et Vleurgat



Plan d'action carsharing horizon 2025-2026

Laeken

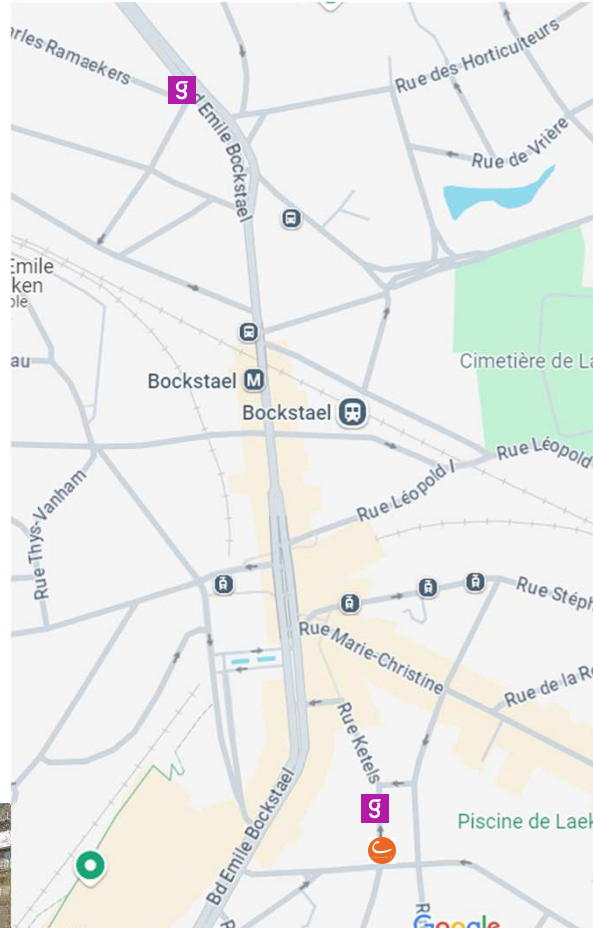
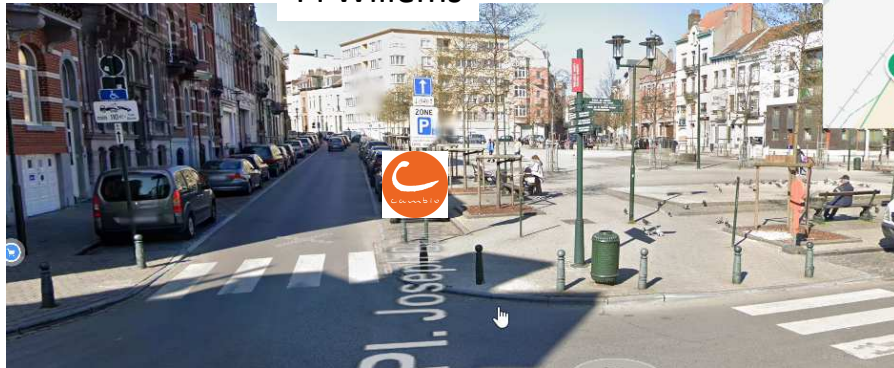
Place Willems : 3 pl Cambio (face n°40-41-) + 2 pl Getaround (en face du n°59)

Rue Ramaeckers : 2 pl Getaround (en face du n°50)

+ 7 places : on passe de 33 places à 40 places



Pl Willems



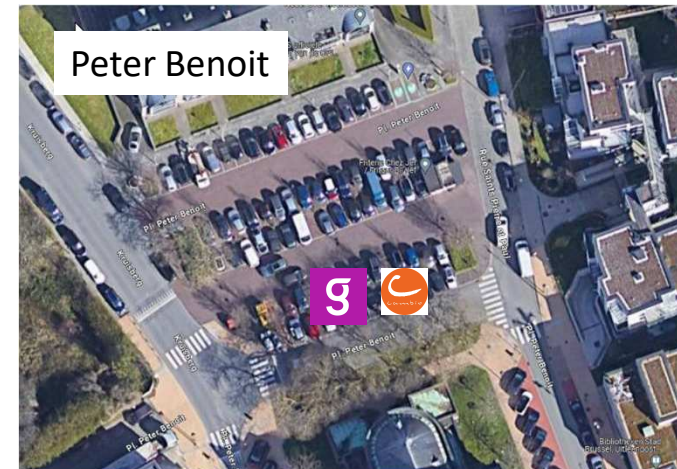
Ramaeckers

Neder-Over-Hembeek

Peter Benoit : extension de la station + 2 places
(Getaround)



+ 2 places : on passe de 6 places à 8 places



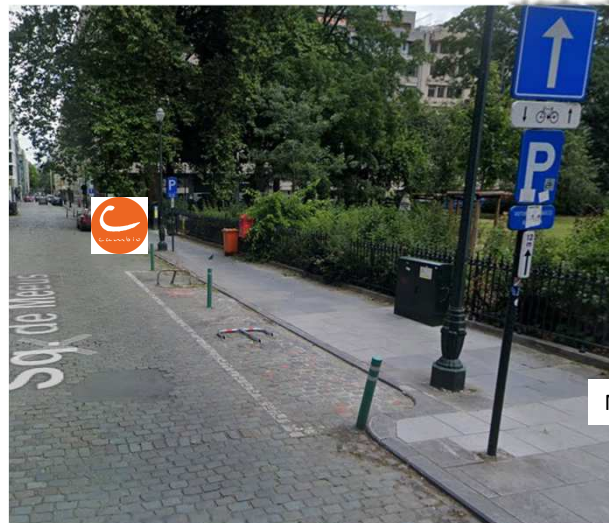
Q Européen

Ambiorix : +1 place Cambio,
2 places Getaround (en face du bd Clovis)

Hobbema : +1 place Cambio

Meeûs: +1 place Cambio (en face du n°40, déplacer
une place CD),
2 places Getaround (autre côté du square, n°40)

+ 7 places : on passe de 28 places à 35 places



Pentagone

Nouvelle station : **rue du Miroir**
(entre Tanneurs et Nancy) proximité Brigittines
 : 3 pl Cambio (en face du n°50) + 2 pl Getaround (n°50)

Nouvelle station : **rue Wynants (en haut de la rue du Faucon)**
 : 3 pl Cambio + 2 pl Getaround



Nouvelle station : et/ou dans les Marolles, entre Porte de Hal et Chapelle :
rue du Remblai (3 pl Cambio, en face du n°153), **rue Evers** (2 pl Getaround, côté rue aux Laines)



Evers

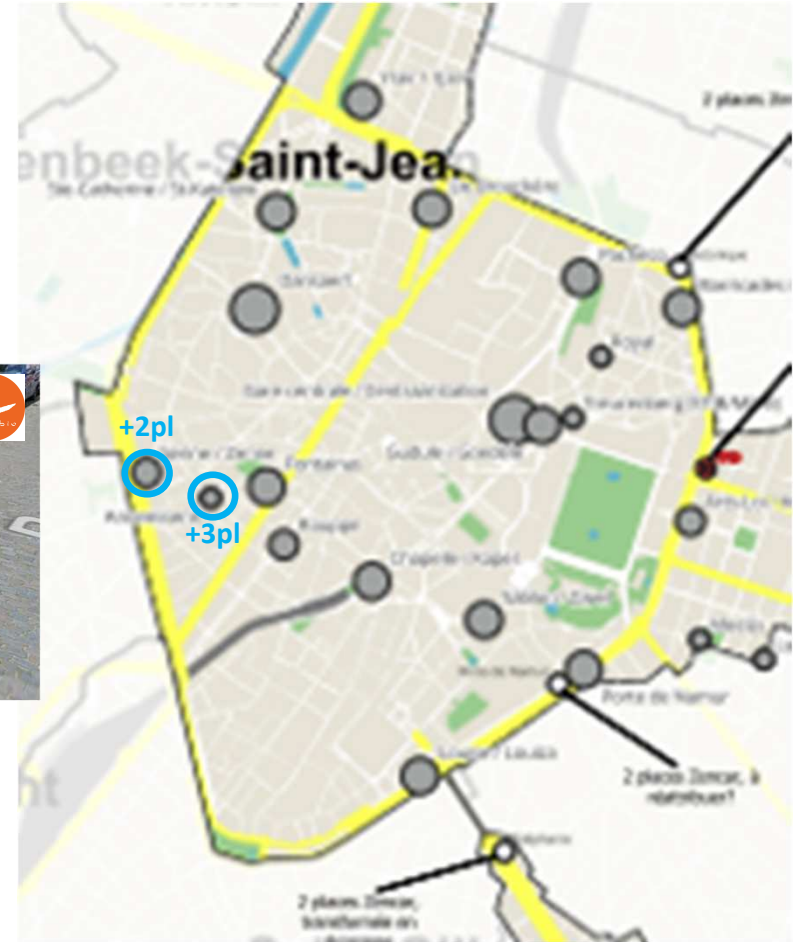
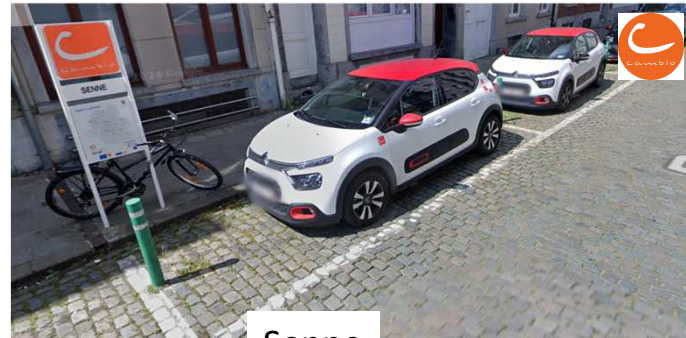
Rue aux Laines

Pentagone

Extension des stations :

- Annessens** : rue du Vautour n°4 : +1pl Cambio
+ 2 Getaround (rue de la Verdure en face du n°16)
- Senne** : 1 Cambio + 1 Getaround

+ 20 places : on passe de 101 places à 121 places



Total 2025-2026

Pentagone

18 stations – 121 places (+ 20 places)

Quartier Nord

1 station – 8 places

Laeken

10 stations – 40 places (+ 7 places)

Neder-Over-Hembeek

2 stations – 8 places (+ 2 places)

Quartier Européen

7 stations – 35 places (+ 7 places)

Quartier Louise

4 stations – 17 places

Haren

1 station – 2 places

Total : 43 stations (+ 4 stations) – 231 places (+ 36 places)

Non mis en oeuvre : 8 places en voiries régionales
Cambre et Vleurgat

